

Office containers Sanitair

Het productgamma in de sanitairuitvoering bestaat uit verschillende typen en afmetingen. Toepassingen die geschikt zijn voor (grootschalige) evenementen of bouwplaatsinrichting. Beschikbaar in de gescheiden dames/herenuitvoering en alleen herenuitvoering.



10ft sanitair "dames / heren"



20ft sanitair "dames / heren"

Technische gegevens:

- **Isolatie:** Dak / bodem / wand 80 / 80 / 60
- **Frame:** Stalen frame met steekgaten
- **Vloer:** Betonplex, 2 componenten gietlaag, antislip
- **Buitenwand:** Geprofileerde verzinkte staalplaten
- **Kleur:** Standaard ral 9010 (staalplaten) en ral 3004 (frame)
- **Binnenwand:** Melamine spaanplaat, wit
- **Deuren:** Geïsoleerd, in verzinkt staal met cilinderslot
- **Ramen:** Kunststof met dubbele beglazing, gematteerd
- **Elektra:** 380 V, CEE-form, 5 polig, NEN 1010
- **Verwarming:** elektrische wandconvector
- **Sanitair:** Keramische urinoirs en/of diepspoel-closet met keramische wastafels. (afh. van type)



Binnenzijde

Type "H"

lxbxh = 6058 x 2990 x 2820 mm
Met toiletten, wastakken en tochtportaal

Type "K"

lxbxh = 3000 x 2438 x 2800 mm
10ft sanitair "dames / heren"

Type "L"

lxbxh = 3000 x 2438 x 2800 mm
10ft sanitair "bouw"

Type "M"

lxbxh = 6058 x 2438 x 2800 mm
20ft sanitair "dames / heren"

Office containers



Een bijzondere positie in het assortiment van CARU is weggelegd voor de Office containers. Dé tijdelijke ruimteoplossing voor bedrijven en instanties in de bouw en industrie, bij de overheid, voor evenementen, etc. Office containers kennen vele indelingen en toepassingen zoals (extra) kantoorruimte, schaftruimte, vergader-ruimte of als sanitair-oplossing. Office containers zijn stapelbaar, schakelbaar en flexibel in te delen. Leverantie en plaatsing binnen enkele dagen, leeg of met inventaris. **Always a solution!**



Voor meer informatie:
CARU Schouten

Graanweg 11
4782 PP Moerdijk

T +31 (0)168 387 000
F +31 (0)168 387 008

info@carucontainers.com
www.carucontainers.com

Office containers 6 x 3

De Office containers in de afmeting 6 x 3 mtr zijn stapelbaar, schakelbaar en in vele indelingen verkrijgbaar. De tijdelijke ruimteoplossing met verschillende toepassingsmogelijkheden.



Technische gegevens:

- **Isolatie:** Dak / bodem / wand 80 / 60 / 80
- **Frame:** Stalen frame met steekgaten
- **Vloer:** Betonplex bedekt met vinyl
- **Buitenwand:** Geprofileerde verzinkte staalplaten
- **Kleur:** Standaard ral 9010 (staalplaten) en ral 3004 (frame)
- **Binnenwand:** Melamine spaanplaat, wit
- **Deuren:** Geïsoleerd in verzinkt staal met cilinderslot
- **Ramen:** Draai / kiep, voorzien van rolluiken
- **Elektra:** 380 V, CEE-form, 5 polig, NEN 1010
- **Verwarming:** 1 elektrische kachel, airco optioneel



Type "A"



lxbxh = 6058 x 2990 x 2820 mm
Open ruimte.

Type "B" (schakelbaar)



lxbxh = 6058 x 2990 x 2820 mm
Open ruimte.



Binnenzijde met keukenblok

Type "C"



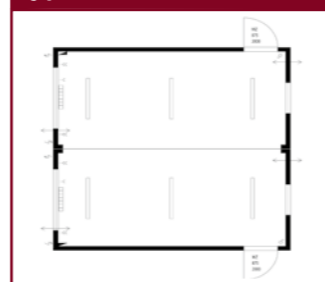
lxbxh = 6058 x 2990 x 2820 mm
Met keuken en tochtportaal.

Type "D" (schakelbaar)



lxbxh = 6058 x 2990 x 2820 mm
Met keuken en toilet.

Type "G" (schakelbaar)



lxbxh = 6058 x 5980 x 2820 mm
Duo-container, open ruimte.

Office containers 6 x 2.5

20ft Office containers worden aangeboden als bouw pakket of als opgebouwde unit. Montagehandleiding is verkrijgbaar en uiteraard kunnen wij de volledige opbouw voor u verzorgen. Verpakt in bundels van 4 stuks zijn deze Office containers makkelijk verscheeppbaar. (20ft afm.) U heeft de keuze uit een hoogte van 2.60 mtr of 2.80 mtr.

Technische gegevens:

- **Isolatie:** Dak / bodem / wand 100 / 80 / 50
- **Frame:** Stalen frame met steekgaten
- **Vloer:** Plywood bedekt met vinyl
- **Buitenwand:** Geprofileerd staal, sandwichpanelen, verplaatsbaar
- **Kleur:** Standaard ral 9010 (panelen) en ral 3004 (frame)
- **Binnenwand:** Melamine spaanplaat, wit
- **Deuren:** Geïsoleerd, voorzien van cilinderslot
- **Ramen:** Draai / kiep, voorzien van rolluiken, verplaatsbaar
- **Elektra:** 380 V, CEE-form, 5 polig, NEN 1010
- **Verwarming:** 1 elektrische kachel, airco optioneel



Stapelbaar



Flatpack



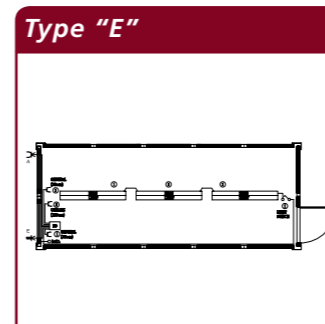
Bundel



20ft Open ruimte, 2.80 hoog



20ft binnenzijde, 2.80 hoog



lxbxh = 6055 x 2435 x 2790 / 2590 mm
20ft Open ruimte



lxbxh = 2991 x 2438 x 2790 mm
10ft Open ruimte



20ft Open ruimte, 2.60 hoog



20ft binnenzijde, 2.60 hoog

Always a solution!